

# STRANDA RESIDENCE

www.stranda-residence.pl

kontakt@stranda-residence.pl



KONDYGNACJA

NR. APARTAMENU

## I PIĘTRO

## C205

### ZESTAWIENIE POWIERZCHNI POMIESZCZEŃ

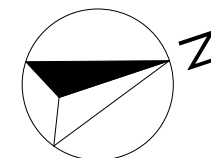
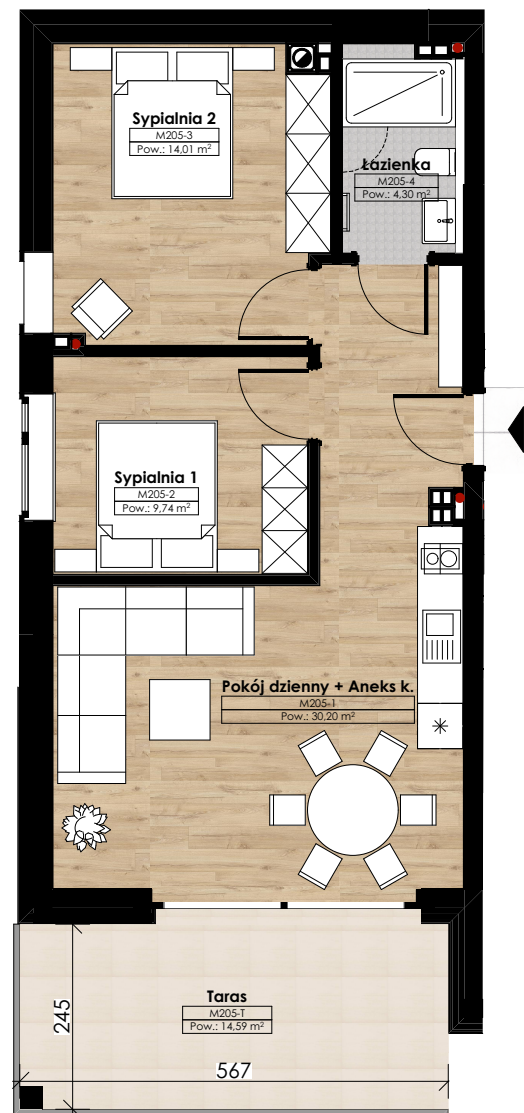
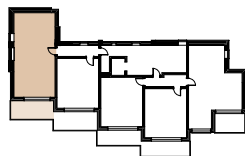
Pokój dzienny + Aneks k.	30,20	m <sup>2</sup>
Sypialnia 1	9,74	m <sup>2</sup>
Sypialnia 2	14,01	m <sup>2</sup>
Łazienka	4,30	m <sup>2</sup>
<b>POWIERZCHNIA UŻYTKOWA: 58,25 m<sup>2</sup> *</b>		
* Powierzchnia użytkowa - zgodnie z pomiarem wg. normy PN-70/B- 02365		
Taras	14,59	m <sup>2</sup>

POWIERZCHNIA WŁASNOŚCI: **72,84 m<sup>2</sup>**

INWESTOR:  
Stranda Residence Sp. z o.o. Sp.k.

ADRES INWESTYCJI:  
Pierkunowo 38, 11-500 Giżycko

PROJEKT:  
pracownia architektoniczna CHILIA RT



  
**STRANDA  
RESIDENCE**