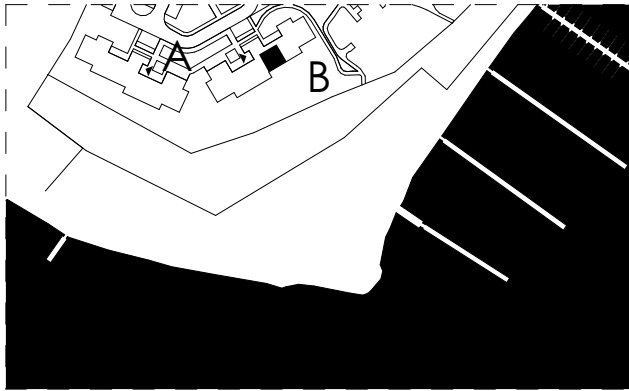


# STRANDA RESIDENCE

www.stranda-residence.pl

kontakt@stranda-residence.pl



KONDYGNACJA

NR. APARTAMENTU

## III PIĘTRO

## B403

### ZESTAWIENIE POWIERZCHNI POMIESZCZEŃ

Pokój dzienny + Aneks k.	40,49 m <sup>2</sup>
Sypialnia	14,37 m <sup>2</sup>
Łazienka	6,25 m <sup>2</sup>

**POWIERZCHNIA UŻYTKOWA: 61,11 m<sup>2</sup> \***  
\* Powierzchnia użytkowa - zgodnie z pomiarem wg. normy PN-70/B-02365

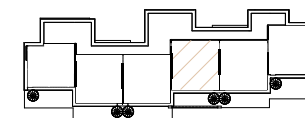
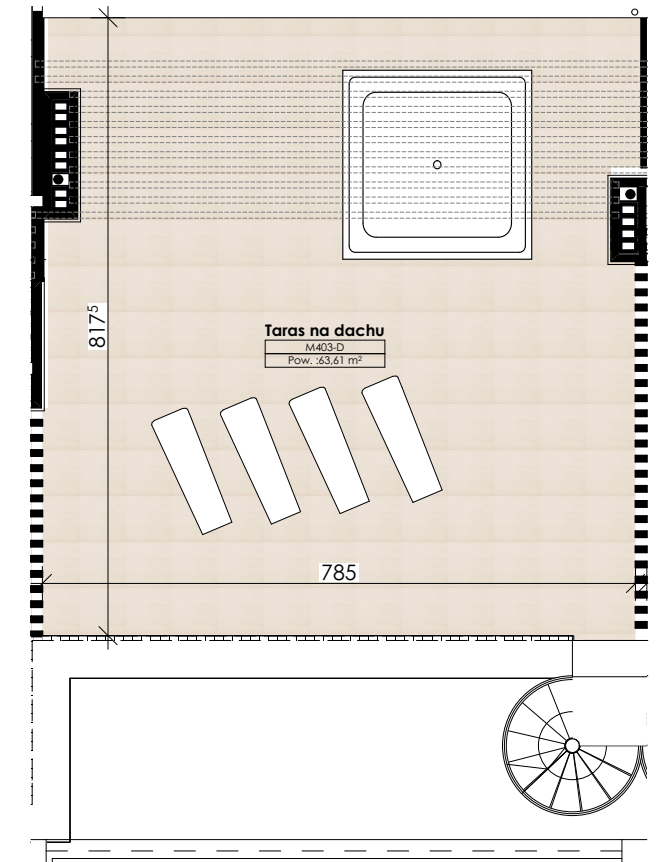
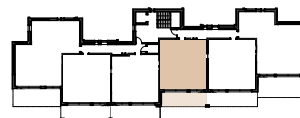
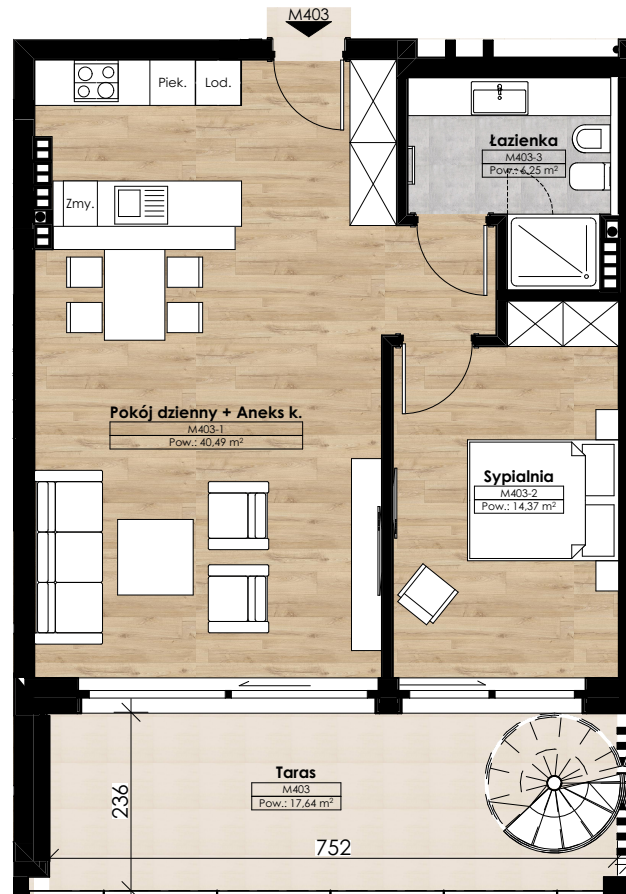
Taras	17,64 m <sup>2</sup>
Taras na dachu	63,61 m <sup>2</sup>

**POWIERZCHNIA WŁASNOŚCI: 142,36 m<sup>2</sup>**

INWESTOR:  
Stranda Residence Sp. z o.o. Sp.k.

ADRES INWESTYCJI:  
Pierkunowo 38, 11-500 Giżycko

PROJEKT:  
pracownia architektoniczna CHILIA RT



  
**STRANDA  
RESIDENCE**