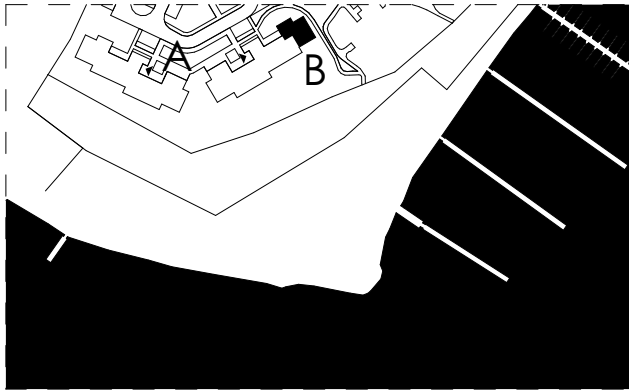


# STRANDA RESIDENCE

www.stranda-residence.pl

kontakt@stranda-residence.pl



KONDYGNACJA

NR. APARTAMENTU

## III PIĘTRO

## B401

### ZESTAWIENIE POWIERZCHNI POMIESZCZEŃ

Pokój dzienny + Aneks k.	38,01 m <sup>2</sup>
Sypialnia 1	14,56 m <sup>2</sup>
Sypialnia 2	10,27 m <sup>2</sup>
Łazienka	6,20 m <sup>2</sup>
Komunikacja	10,26 m <sup>2</sup>

**POWIERZCHNIA UŻYTKOWA: 79,30 m<sup>2</sup>\***  
\* Powierzchnia użytkowa - zgodnie z pomiarem wg. normy PN-70/B-02365

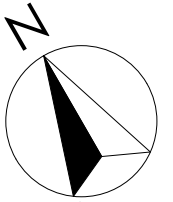
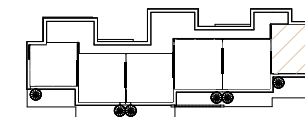
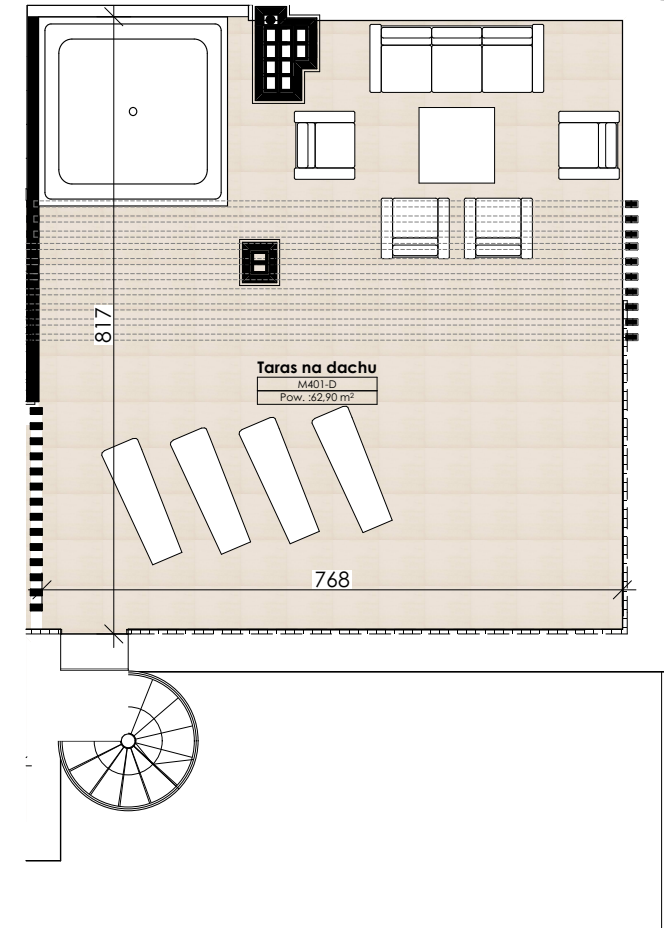
Taras	27,08 m <sup>2</sup>
Taras na dachu	62,90 m <sup>2</sup>

**POWIERZCHNIA WŁASNOŚCI: 169,28 m<sup>2</sup>**

INWESTOR:  
Stranda Residence Sp. z o.o. Sp.k.

ADRES INWESTYCJI:  
Pierkunowo 38, 11-500 Giżycko

PROJEKT:  
pracownia architektoniczna CHILIA RT



  
**STRANDA  
RESIDENCE**