

# STRANDA RESIDENCE

www.stranda-residence.pl

kontakt@stranda-residence.pl



KONDYGNACJA

NR. APARTAMENTU

## II PIĘTRO

## B304

### ZESTAWIENIE POWIERZCHNI POMIESZCZEŃ

Pokój dzienny + Aneks k. 36,06 m<sup>2</sup>

Sypialnia 11,34 m<sup>2</sup>

Łazienka 6,22 m<sup>2</sup>

**POWIERZCHNIA UŻYTKOWA: 53,62 m<sup>2</sup>\***

\* Powierzchnia użytkowa - zgodnie z pomiarem wg. normy PN-70/B-02365

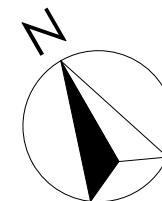
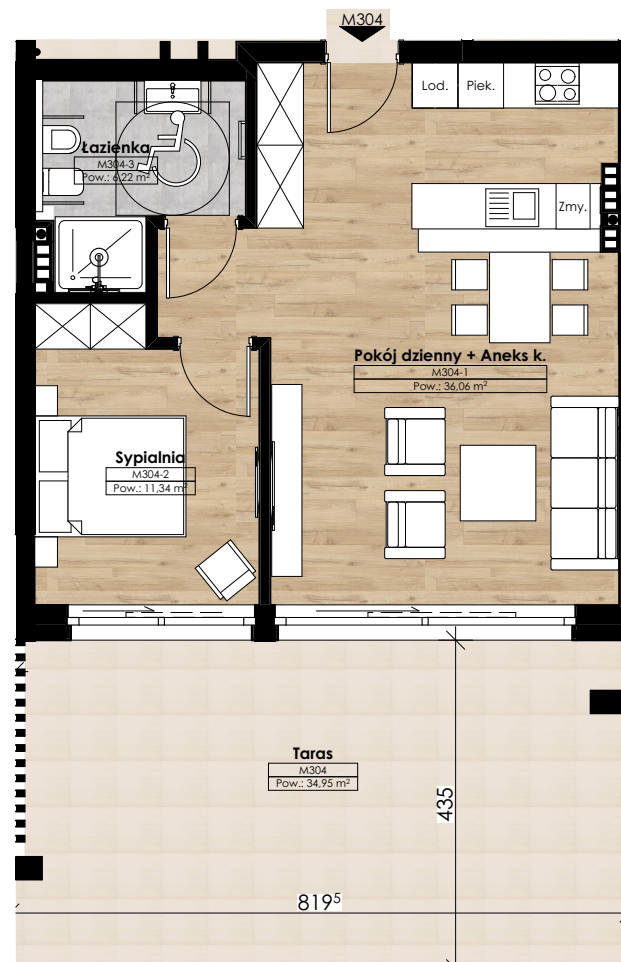
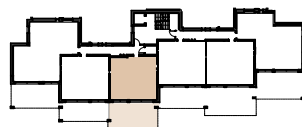
Taras 34,95 m<sup>2</sup>

**POWIERZCHNIA WŁASNOŚCI: 88,57 m<sup>2</sup>**

INWESTOR:  
Stranda Residence Sp. z o.o. Sp.k.

ADRES INWESTYCJI:  
Pierkunowo 38, 11-500 Giżycko

PROJEKT:  
pracownia architektoniczna CHILIA RT



**STRANDA  
RESIDENCE**