

# STRANDA RESIDENCE

www.stranda-residence.pl

kontakt@stranda-residence.pl



KONDYGNACJA

NR. APARTAMENTU

## I PIĘTRO

## B204

### ZESTAWIENIE POWIERZCHNI POMIESZCZEŃ

Pokój dzienny + Aneks k.	36,13 m <sup>2</sup>
Sypialnia	11,35 m <sup>2</sup>
Łazienka	6,22 m <sup>2</sup>

**POWIERZCHNIA UŻYTKOWA: 53,70 m<sup>2</sup> \***

\* Powierzchnia użytkowa - zgodnie z pomiarem wg. normy PN-70/B-02365

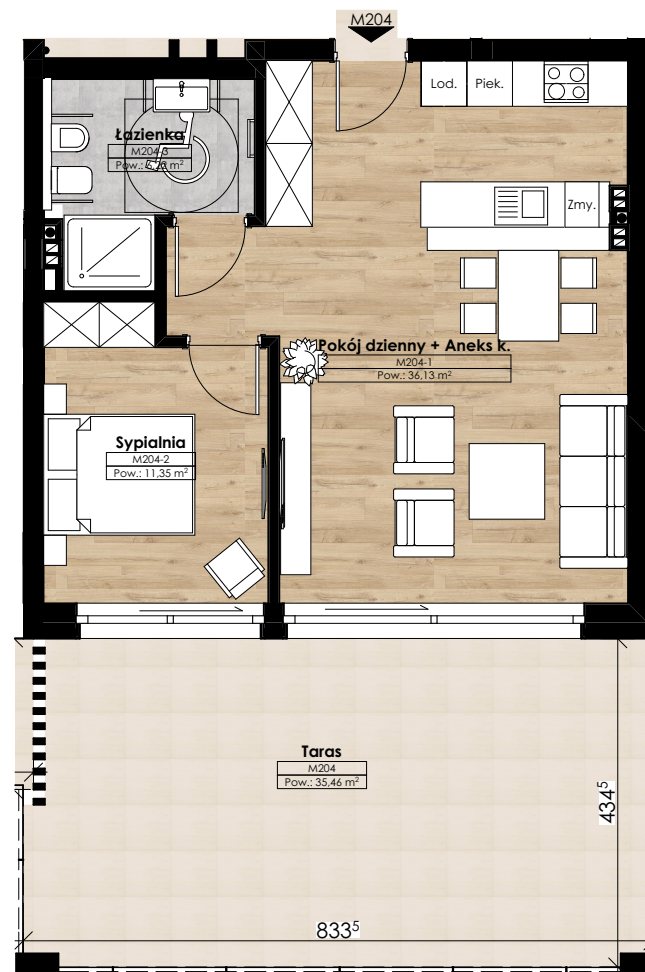
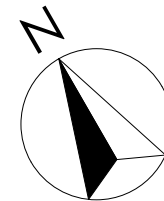
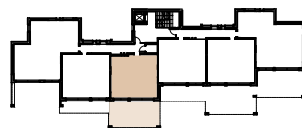
Taras	35,46 m <sup>2</sup>
-------	----------------------

**POWIERZCHNIA WŁASNOŚCI: 89,16 m<sup>2</sup>**

INWESTOR:  
Stranda Residence Sp. z o.o. Sp.k.

ADRES INWESTYCJI:  
Pierkunowo 38, 11-500 Giżycko

PROJEKT:  
pracownia architektoniczna CHILIA RT



  
**STRANDA  
RESIDENCE**