

# STRANDA RESIDENCE

www.stranda-residence.pl

kontakt@stranda-residence.pl



KONDYGNACJA

NR. APARTAMENTU

## PARTER

## A103

### ZESTAWIENIE POWIERZCHNI POMIESZCZEŃ

Pokój dzienny + Aneks k.	35,52 m <sup>2</sup>
Sypialnia	12,14 m <sup>2</sup>
Łazienka	7,59 m <sup>2</sup>

**POWIERZCHNIA UŻYTKOWA: 55,25 m<sup>2</sup>\***

\* Powierzchnia użytkowa - zgodnie z pomiarem wg. normy PN-70/B- 02365

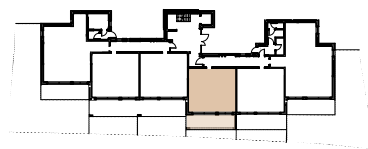
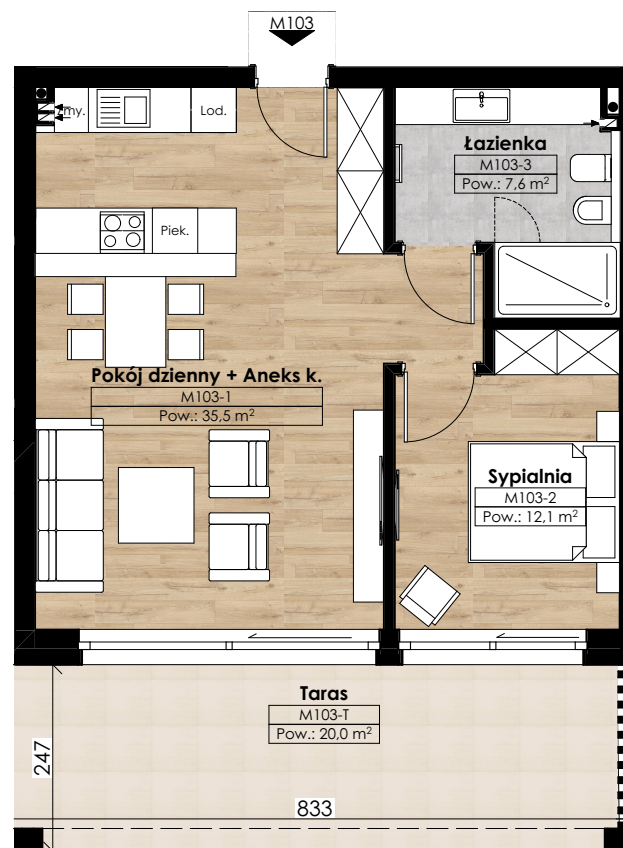
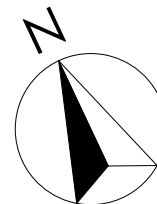
Taras	20,01 m <sup>2</sup>
-------	----------------------

**POWIERZCHNIA WŁASNOŚCI: 75,26 m<sup>2</sup>**  
+ powierzchnia ogródka indywidualnego

INWESTOR:  
Stranda Residence Sp. z o.o. Sp.k.

ADRES INWESTYCJI:  
Pierkunowo 36, 11-500 Giżycko

PROJEKT:  
pracownia architektoniczna CHILIA RT



**STRANDA  
RESIDENCE**