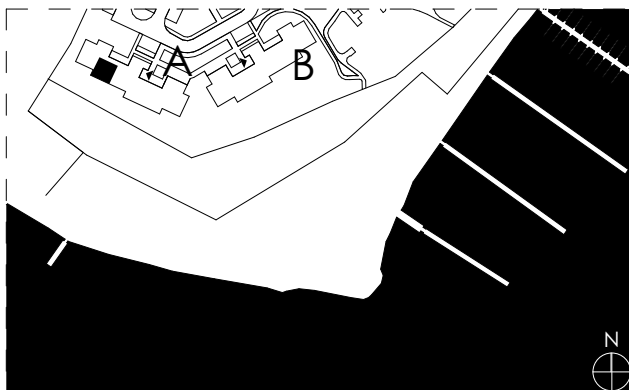


# STRANDA RESIDENCE

www.stranda-residence.pl

kontakt@stranda-residence.pl



KONDYGNACJA

NR. APARTAMENTU

## I PIĘTRO

## A205

### ZESTAWIENIE POWIERZCHNI POMIESZCZEŃ

Pokój dzienny + Aneks k.	36,08 m <sup>2</sup>
Sypialnia	11,33 m <sup>2</sup>
Łazienka	6,90 m <sup>2</sup>

**POWIERZCHNIA UŻYTKOWA: 54,31 m<sup>2</sup> \***

\* Powierzchnia użytkowa - zgodnie z pomiarem wg. normy PN-70/B- 02365

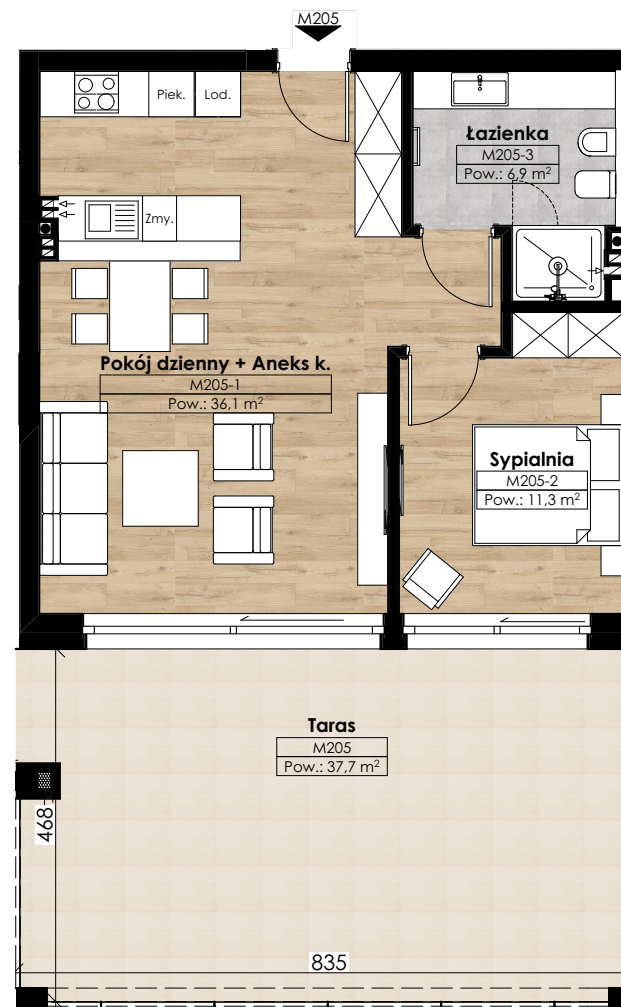
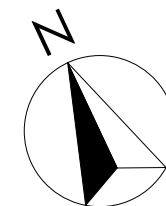
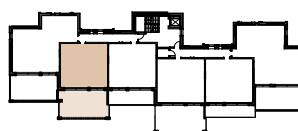
Taras	37,69 m <sup>2</sup>
-------	----------------------

**POWIERZCHNIA WŁASNOŚCI: 92,00 m<sup>2</sup>**

INWESTOR:  
Stranda Residence Sp. z o.o. Sp.k.

ADRES INWESTYCJI:  
Pierkunowo 36, 11-500 Giżycko

PROJEKT:  
pracownia architektoniczna CHILIA RT



  
**STRANDA  
RESIDENCE**